

# 2021年3月期 第2四半期 決算説明資料

SEMITEC株式会社

# 目次

---

## 決算概要

1. 2021年3月期2Q 決算概要	2
2. 用途別売上高の比較（前年同期比）	3
3. 地域別（販売先）売上高の比較（前年同期比）	4
4. 営業利益の主な増減要因（前年同期比）	5
5. 財政状況（前期末比較）	6
6. 設備投資額・減価償却費・研究開発費推移（累計期間別）	7
7. 2021年3月期通期業績予想	8

## 参考資料

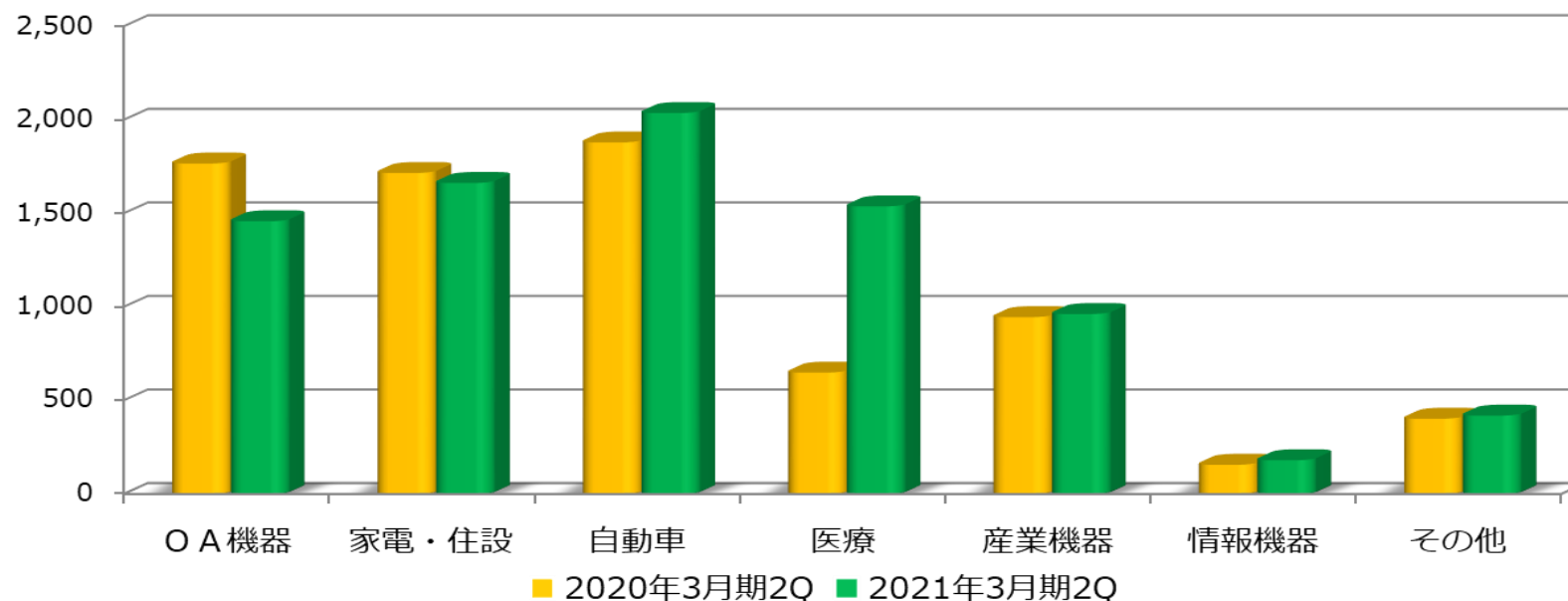
・ 製品群別売上高の比較（前年同期比）	10
・ 売上高・粗利率推移（会計期間別）	11
・ 営業利益・経常利益・為替推移（会計期間別）	12
・ 海外売上高比率推移	13

# 1. 2020年3月期2Q 決算概要

(単位：百万円)

	2021年	前年同期との比較			当期計画との比較		
	3月期2Q	前年同期	増減額	増減率	計画	増減額	増減率
売上高	8,254	7,513	741	9.8%	7,980	274	3.4%
売上原価	4,989	4,931	58	1.1%	4,976	13	0.2%
売上総利益	3,264	2,581	683	26.4%	3,003	261	8.6%
売上総利益率	39.5%	34.3%	-	-	37.6%	-	-
販売管理費	2,062	2,032	30	1.4%	2,053	9	0.4%
(研究開発費)	280	303	▲23	▲7.5%	360	▲80	▲22.2%
営業利益	1,201	549	652	118.7%	950	251	26.4%
営業外損益	▲105	30	▲135	▲450.0%	▲30	▲75	-
経常利益	1,096	580	516	88.9%	920	176	19.1%
特別損益	-	▲13	13	-	-	-	-
親会社株主に帰属する 当期純利益	719	391	328	83.8%	580	139	23.9%
EPS	253.22	138.02			204.40		

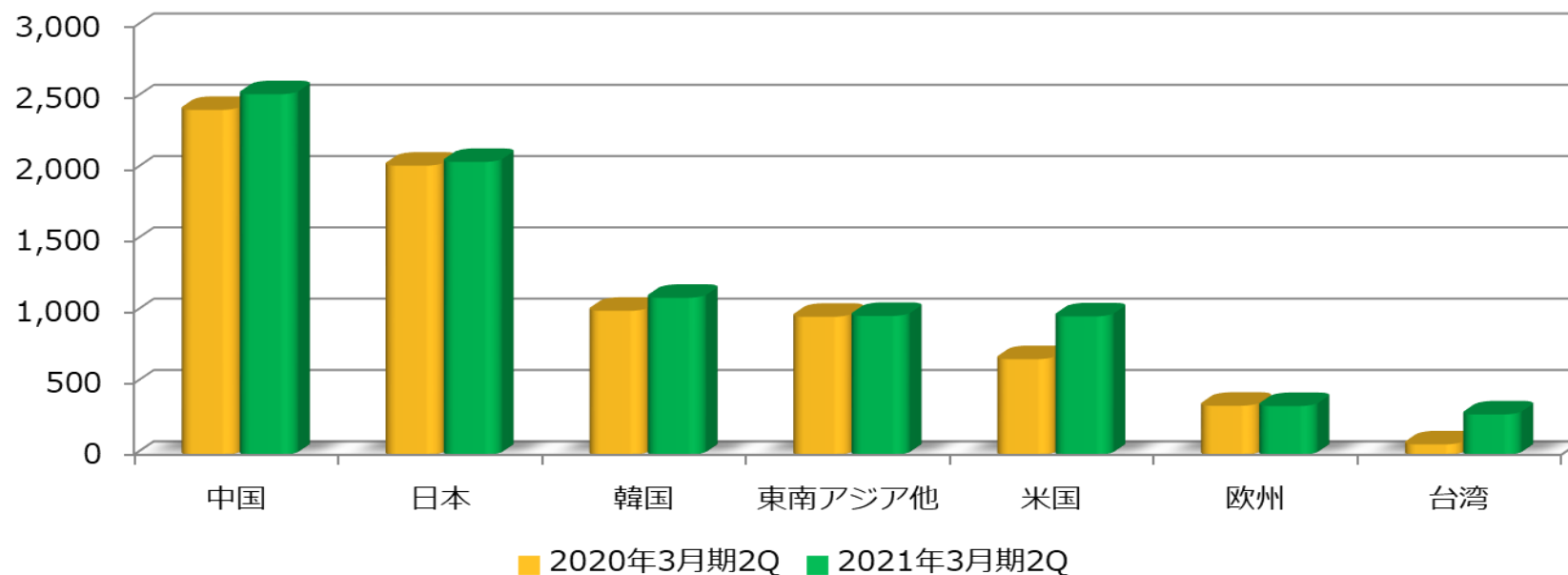
## 2. 用途別売上高の比較（前年同期比）



(単位：百万円)

	2020年3月期2Q		2021年3月期2Q		増減
○ A 機器	1,766	23.5%	1,458	17.7%	▲ 308
家電・住設	1,716	22.8%	1,662	20.1%	▲ 54
自動車	1,879	25.0%	2,036	24.7%	157
医療	649	8.6%	1,537	18.6%	888
産業機器	945	12.6%	962	11.7%	17
情報機器	156	2.1%	180	2.2%	24
その他	402	5.4%	419	5.0%	17
計	7,513	100.0%	8,254	100.0%	741

### 3. 地域別（販売先）売上高の比較（前年同期比）



(単位：百万円)

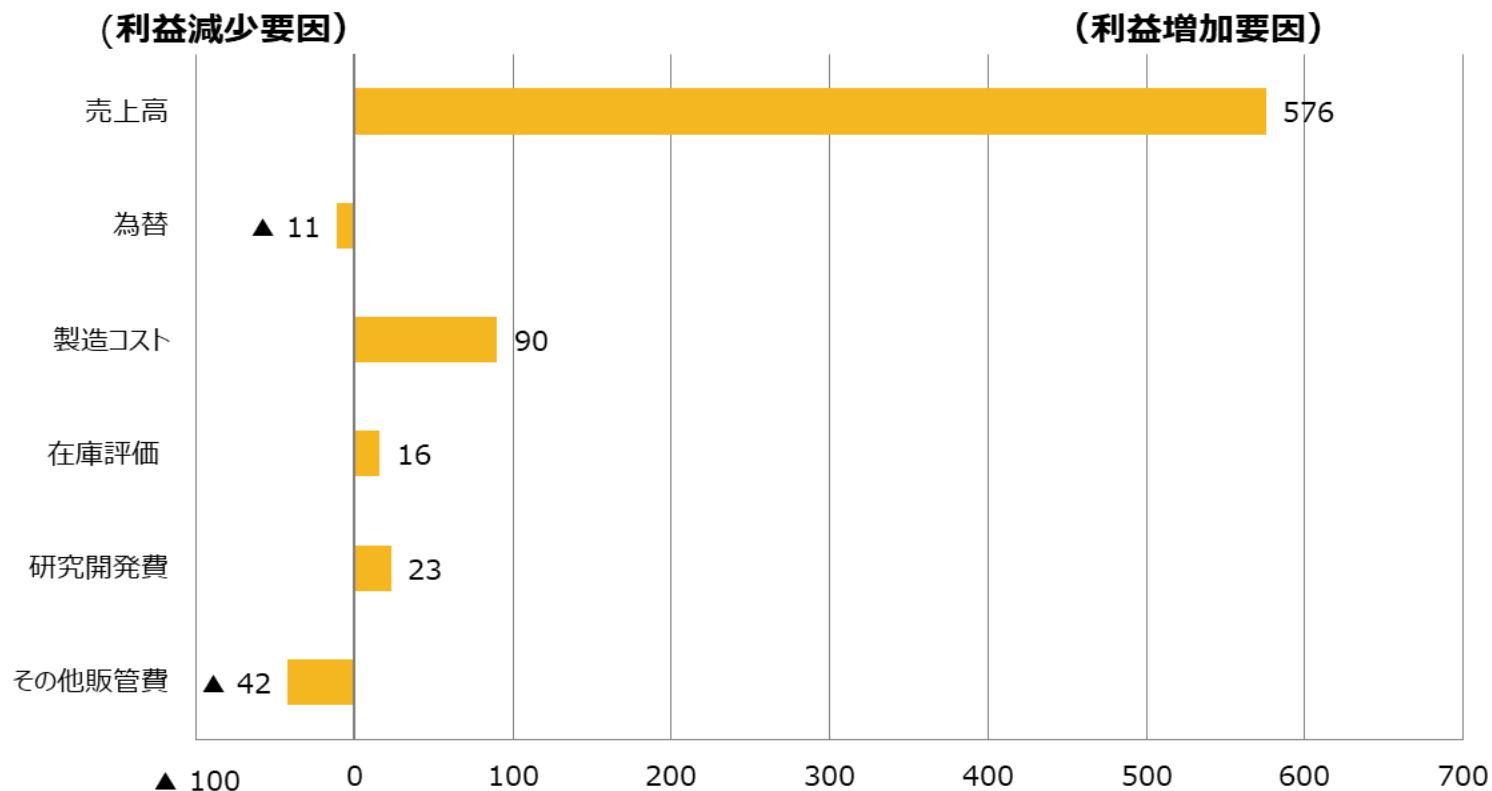
	2020年3月期2Q		2021年3月期2Q		増減
	売上高	前年同期比	売上高	前年同期比	
中国	2,419	32.2%	2,529	30.6%	110
日本	2,028	27.0%	2,054	24.9%	26
韓国	1,010	13.4%	1,101	13.3%	91
東南アジア	968	12.9%	974	11.8%	6
米国	671	8.9%	971	11.8%	300
欧州	344	4.6%	342	4.1%	▲ 2
台湾	73	1.0%	283	3.5%	210
計	7,513	100.0%	8,254	100.0%	741

## 4. 営業利益の主な増減要因（前年同期比）

営業利益の増減

652百万円

単位：百万円



## 5. 財政状況（前期末比較）

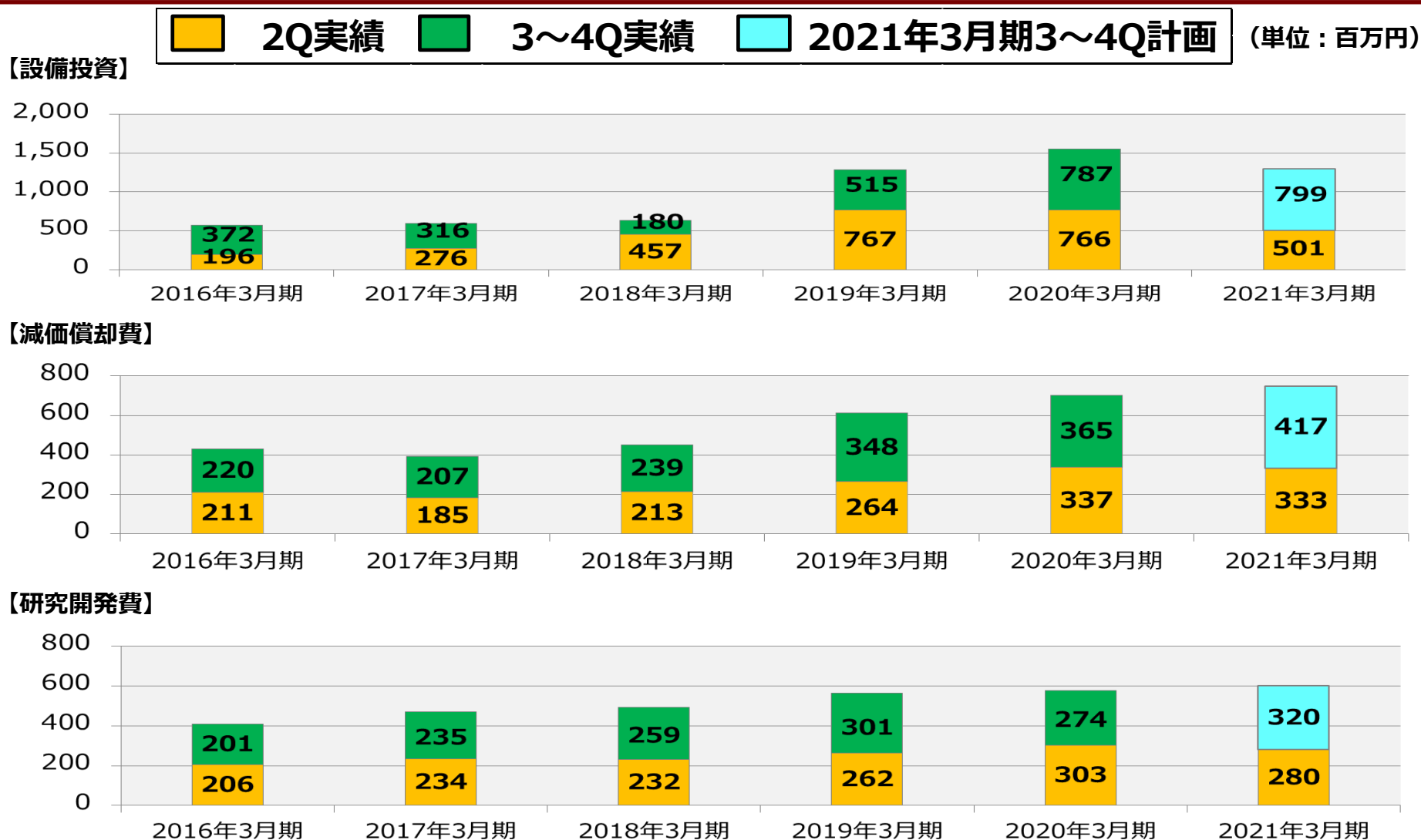
（単位：百万円）

資産				負債・純資産			
	2020/3末	2020/9末	増減		2020/3末	2020/9末	増減
流動資産	11,560	12,172	612	流動負債	5,062	5,340	278
現預金	4,416	4,417	1	買入債務	1,150	1,384	234
売掛債権	3,548	3,982	434	短期有利子負債	2,569	2,568	▲1
棚卸資産	3,071	3,333	262	その他	1,341	1,387	46
その他	524	439	▲85	固定負債	2,699	2,441	▲258
固定資産	5,390	5,504	114	長期有利子負債	1,908	1,654	▲254
有形固定資産	4,831	4,936	105	その他	790	787	▲3
無形固定資産	54	58	4	純資産	9,189	9,895	706
投資有価証券	153	154	1	自己資本	9,189	9,895	706
その他	350	355	5	内：為替調整勘定	▲218	▲191	27
資産合計	16,951	17,677	726	負債・純資産合計	16,951	17,677	726

現預金	4,416	4,417
有利子負債	4,477	4,222
差引	▲61	195

自己資本比率	54.2%	55.9%
BPS	3,239.84	3,481.06
ROE	7.2%	

## 6.設備投資額・減価償却費・研究開発費推移（累計期間別）





## 7.2021年3月期 通期業績予想（11月11日開示）

（単位：百万円）

	前回公表 2020年8月14日	今回公表 2020年11月11日	増減額	増減率
売上高	15,500	16,800	1,300	8.3%
営業利益	1,450	1,900	450	31.0%
経常利益	1,430	1,750	320	22.3%
当期純利益	860	1,140	280	32.5%
設備投資	1,500	1,300	▲200	▲13.3%
減価償却費	750	750	—	—%
研究開発費	600	600	—	—%

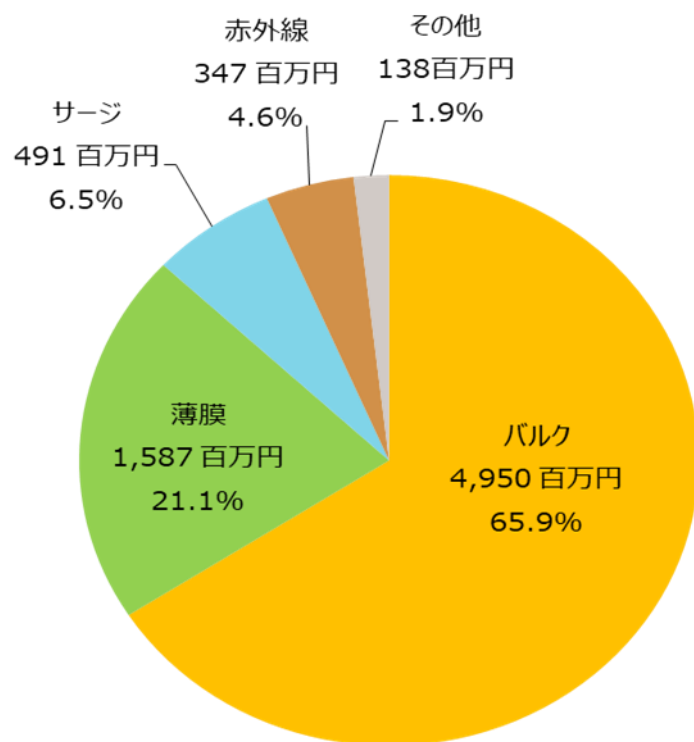
# 參考資料



# 製品群別売上高の比較（前年同期比）

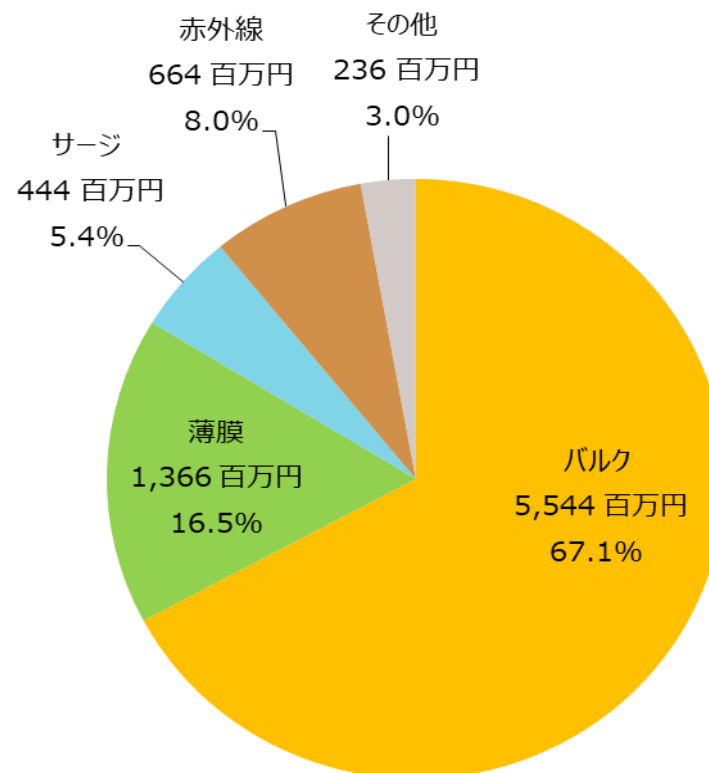
2020年3月期 2Q

7,513百万円



2021年3月期 2Q

8,254百万円



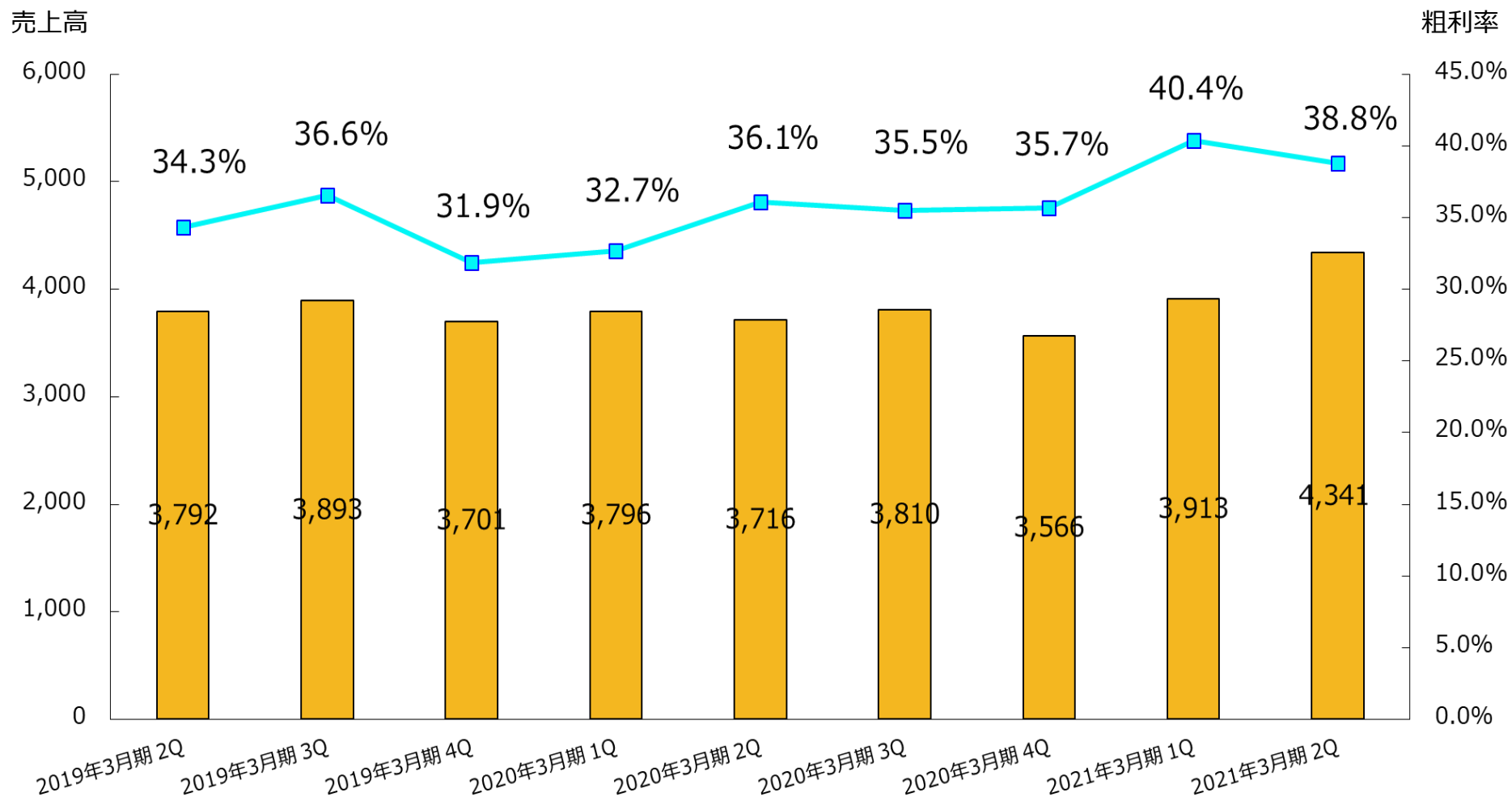
バルク：主に家電・自動車及び産業機器用途

薄膜：主にOA・医療用途

赤外線：主にOA・医療用途

# 売上高・粗利率推移（会計期間別）

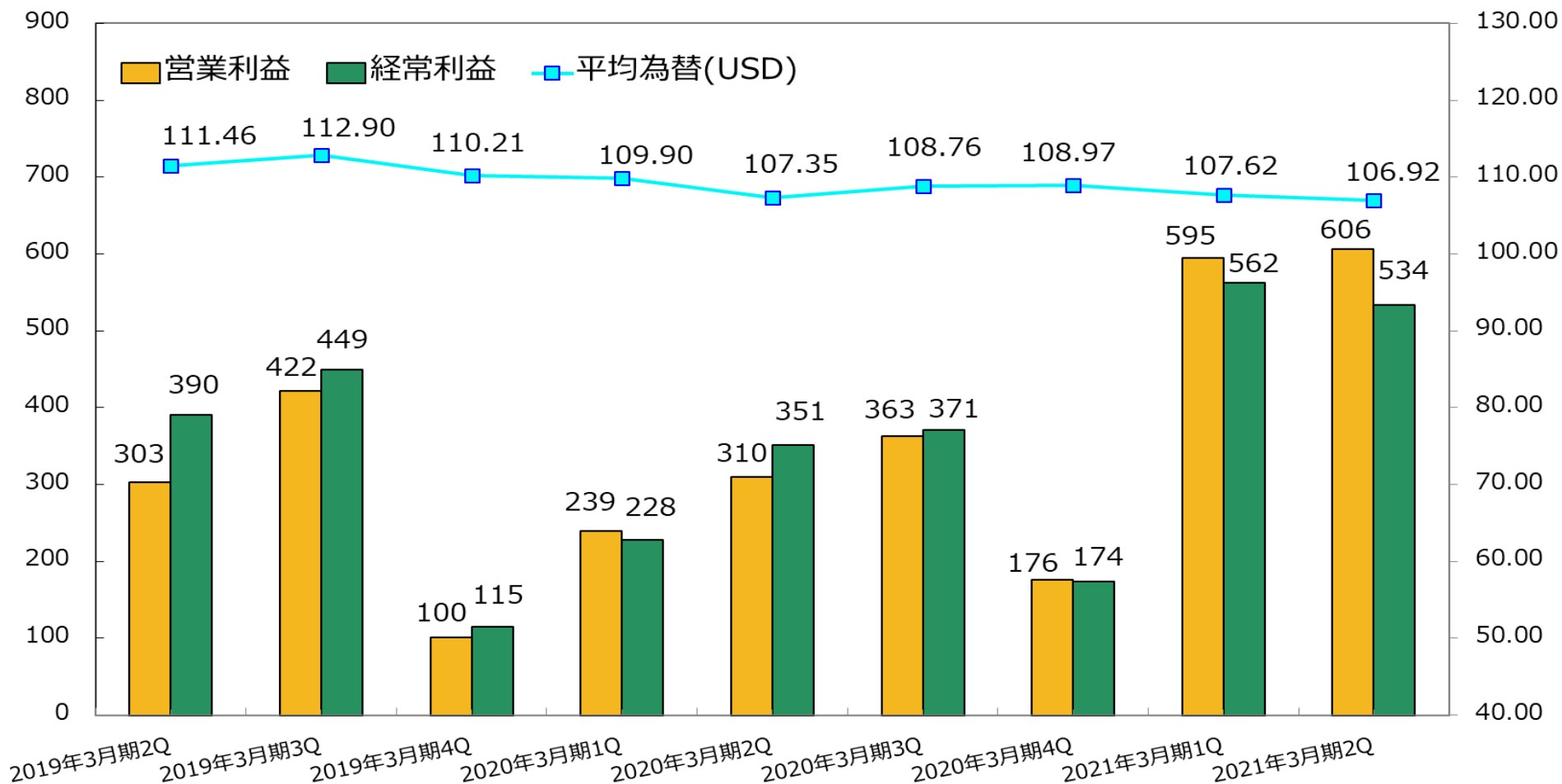
（単位：百万円）



# 營業利益・經常利益・為替推移 (會計期間別)

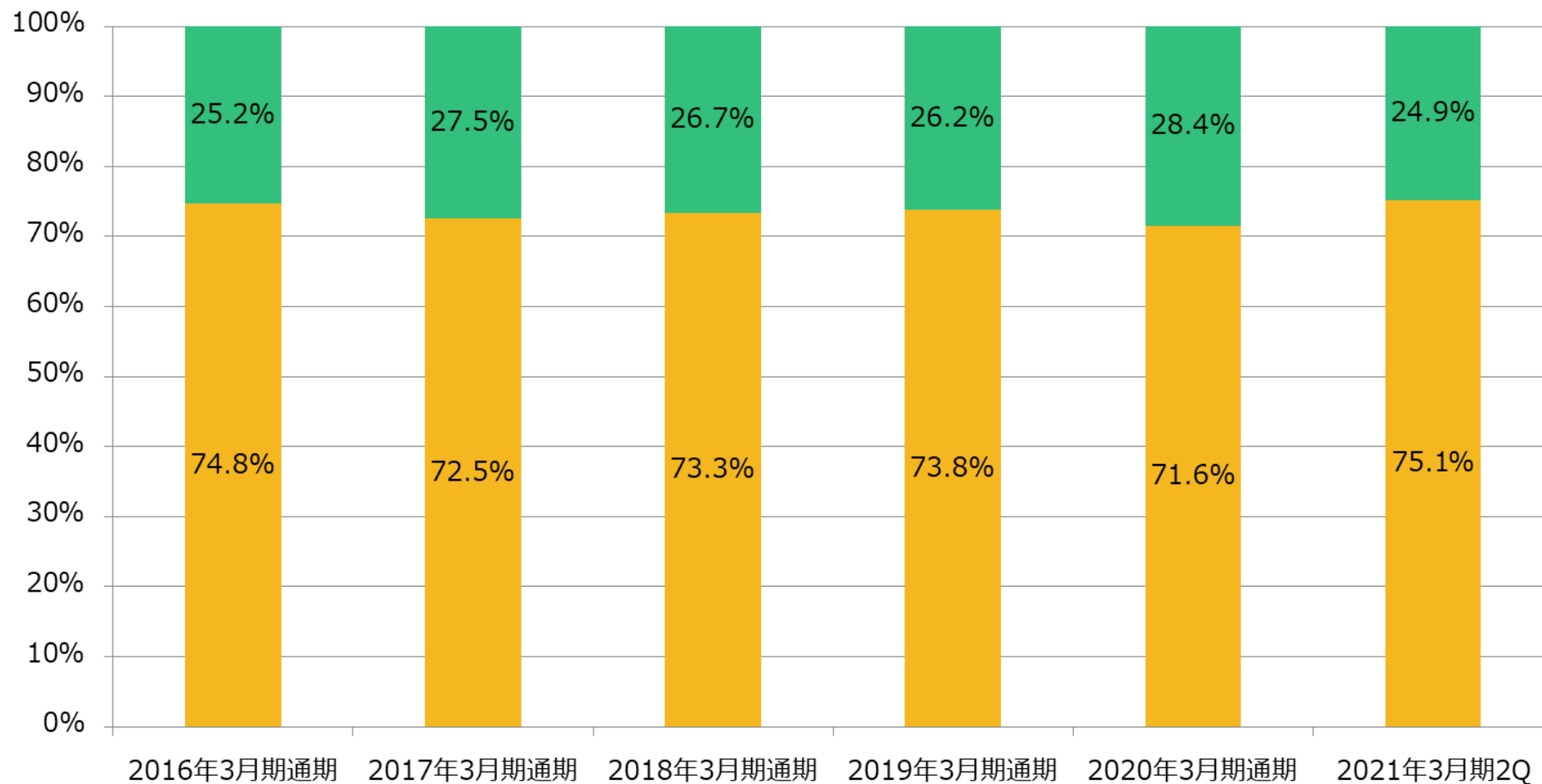
(単位：百万円)

(為替：USD)



# 海外売上高比率推移

■ 海外 ■ 日本



# 「本日はありがとうございました」

< お問い合わせ先 >

**SEMITEC株式会社**

管理本部 管理部 経理課

TEL : 03-3621-2713 FAX : 03-5611-2165

E-mail:ir@mail.semitec.co.jp

- 本資料につきましては、お客様への情報提供のみを目的としたものであり、売買の勧誘を目的としたものではありません。
- 本資料における、将来予想に関する記述につきましては、目標や予測に基づいており、確約や保証を与えるものではありません。また、将来における当社の業績が、現在の当社の将来予想と異なる結果になることがある点を認識された上で、ご利用ください。
- また、業界等に関する記述につきましても、信頼できると思われる各種データに基づいて作成されていますが、当社はその正確性、完全性を保証するものではありません。
- 本資料は、お客様がいかなる目的にご利用される場合においても、お客様ご自身のご判断と責任においてご利用されることを前提にご提示させていただくものであり、当社はいかなる場合においてもその責任を負いません。