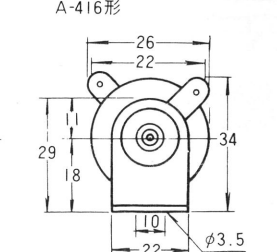
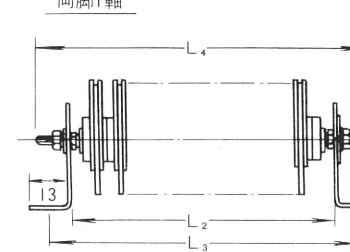
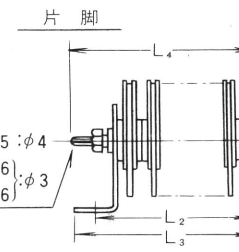
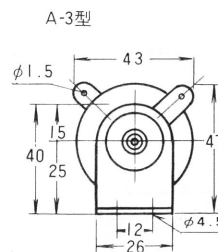
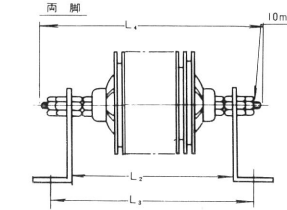
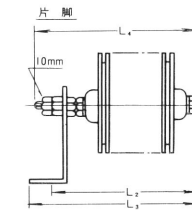
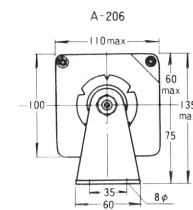
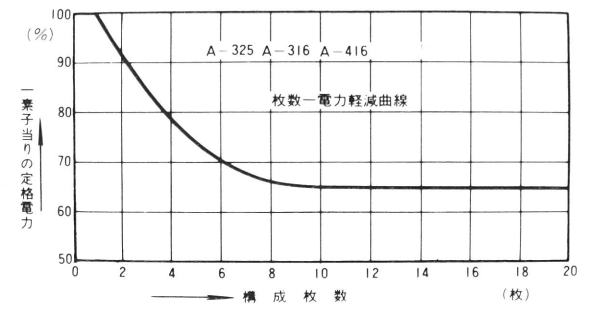
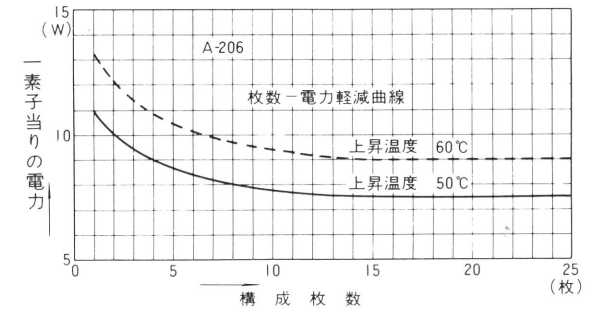
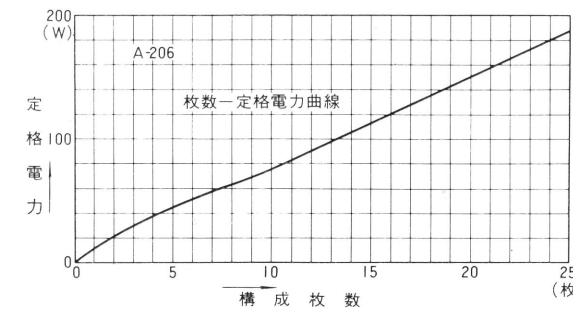
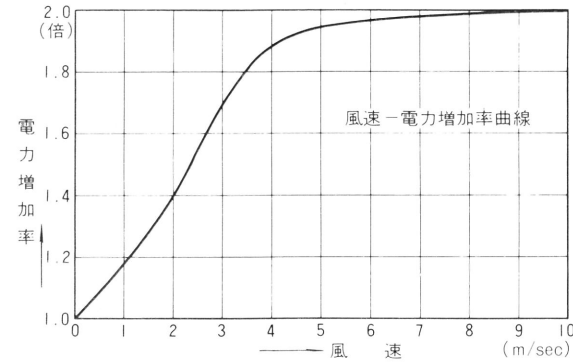
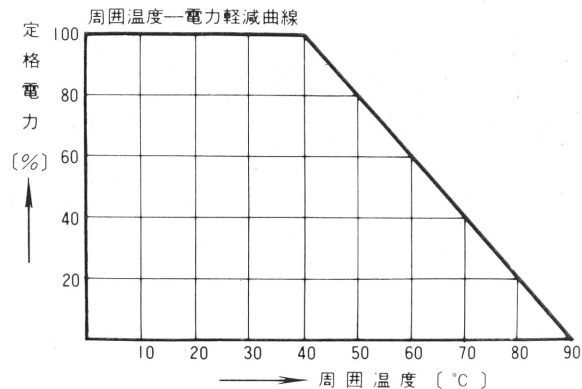
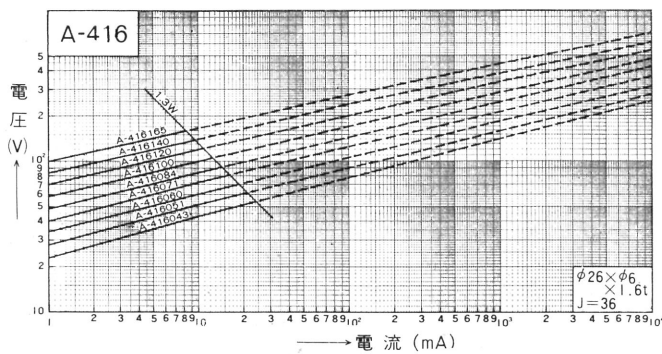
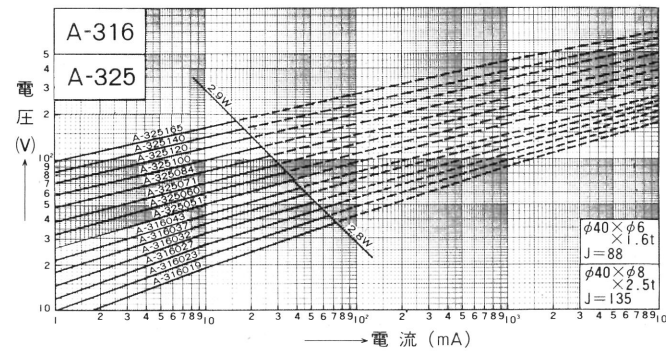
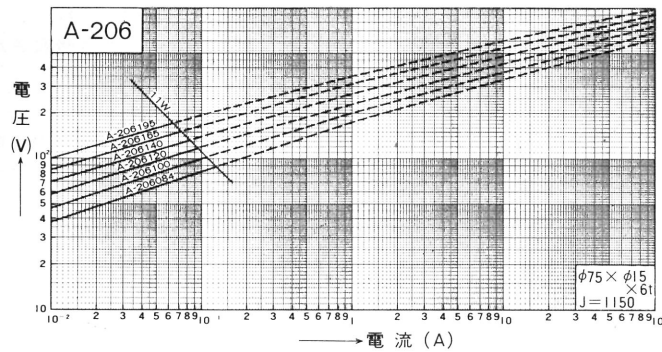


大容量シリスター

形名	タイプ番号	検査基準		連続定格電圧(V)		連続定格電力(W)	瞬時耐量		許容入力エネルギー(W.sec)	非直線指数	
		I(mA)	V(V)±10%	DC	AC		電圧(V)	電流(A)(参考値)		β	V_{10}/V_1
A-206	A-206195	100	195	151	129	11	700	20	1150	0.32以下	2.09以下
	A-206165	100	165	135	116						
	A-206140	100	140	120	104						
	A-206120	100	120	108	94						
	A-206100	100	100	92	81						
	A-206084	100	84	82	72						
A-325	A-325165	10	165	168	140	2.9	375	0.4	135	0.27以下	1.86以下
	A-325140	10	140	150	126						
	A-325120	10	120	131	111						
	A-325100	10	100	113	97						
	A-325084	10	84	98	84						
	A-325071	10	71	85	73						
	A-325060	10	60	75	65						
	A-325051	10	51	67	58						
A-316	A-316043	10	43	58	50	2.8	240	7	88	0.35以下	2.24以下
	A-316037	10	37	50	44						
	A-316032	10	32	44	38						
	A-316027	10	27	38	33						
	A-316023	10	23	33	28						
	A-316019	10	19	28	25						
A-416	A-416165	10	165	135	122	1.3	265	0.08	36	0.28以下	1.91以下
	A-416140	10	140	124	110						
	A-416120	10	120	112	95						
	A-416100	10	100	96	82						
	A-416084	10	84	84	73						
	A-416071	10	71	73	64						
	A-416060	10	60	64	56						
	A-416051	10	51	56	50						
	A-416043	10	43	50	44						

(注) A206形の非直線指数は V_{100}/V_{10} より求めます。
瞬時耐電流は中心値より求めた値です。



●A-206 組立寸法表

●A-325 寸法表

●A-316 寸法表

●A-416 寸法表

枚数	寸法	軸方向の長さ(mm)			枚数	寸法	単位 (mm)			枚数	寸法	単位 (mm)							
		L ₂	L ₃	L ₄			L ₂	L ₃	L ₄			L ₂	L ₃	L ₄					
片脚	1	61	76	56	片脚	1	20	27	23	片脚	1	18	24	17	片脚	1	17	23	17
	2	81	96	82		2	29	36	33		2	25	32	27		2	25	30	27
	3	107	143	170		3	38	44	43		3	33	40	37		3	33	38	32
	4	123	159	170		4	46	53	48		4	41	47	42		4	40	46	37
	5	138	174	205		5	56	71	80		5	44	59	72		5	43	55	67
	6	154	190	205		6	65	80	89		6	52	67	80		6	51	63	75
	7	170	206	230		7	73	88	97		7	59	74	87		7	58	70	82
	8	185	221	250		8	82	97	106		8	67	82	95		8	66	78	90
	9	201	237	250		9	90	105	114		9	75	90	103		9	74	86	98
	10	216	252	280		10	99	114	123		10	83	98	111		10	82	94	106
	11	232	268	280		11	107	122	131		11	90	105	118		11	89	101	113
	12	248	284	310		12	116	131	140		12	98	113	126		12	97	109	121
13	263	299	325	13	125	140	149	13	106	121	134	13	105	116	129				
14	279	315	325	14	133	148	159	14	113	128	141	14	112	124	136				
15	294	330	365	15	141	156	165	15	121	136	149	15	120	132	144				
16	310	346	365	16	151	166	175	16	129	144	157	16	128	140	152				
17	326	362	395	17	159	174	183	17	137	152	165	17	136	148	160				
18	341	377	405	18	167	182	191	18	144	159	172	18	143	155	167				
19	357	393	420	19	176	191	200	19	152	167	180	19	151	163	175				
20	372	408	435	20	185	200	209	20	160	175	188	20	159	171	183				
21	388	424	450																
22	404	440	450																
23	419	455	480																
24	435	471	510																
25	450	486	515																